

**PIÙ POSSIBILITÀ  
MENO IMPATTO**



**TENTAL**  
La Facciata Continua



By  Hydro

➤ Finestre ➤ Porte ➤ Scorrevoli



# TENTAL

## ➤ LA FACCIATA CONTINUA

CON TENTAL, GLI ARCHITETTI  
NON SOLO POSSONO  
IMMAGINARE IL MONDO CHE  
TUTTI VOGLIAMO, MA ANCHE  
COSTRUIRLO.

### PIÙ POSSIBILITÀ

La facciata continua TENTAL è stata sviluppata con l'obiettivo di offrire ad architetti e progettisti un'ampia gamma di soluzioni, dando loro la massima libertà creativa nella progettazione di una facciata.

TENTAL offre una moltitudine di soluzioni, con profili in alluminio da 50 mm a 60 mm di larghezza, consentendo di progettare facciate continue modulari con vetrate di grandi dimensioni e ricercando la massima sensazione di trasparenza con un minimo ingombro visivo. Ogni modulo può integrare pannelli fino a 850 kg di peso con una superficie fino a 12,25 m<sup>2</sup>, a seconda del tipo di vetro utilizzato. Con una collezione completa di cartelline, TENTAL offre un'ampia gamma di soluzioni estetiche che creano un look omogeneo. Il sistema compatibile una vasta gamma di finestre e porte.

TENTAL offre alte prestazioni in termini di isolamento termico e resistenza agli agenti atmosferici, conformi ai requisiti normativi internazionali. Il sistema offre inoltre un'elevata resistenza all'effrazione.

### MENO IMPATTO

L'uso di Hydro CIRCAL<sup>®</sup>, una lega composta da un minimo del 75% di alluminio riciclato a fine vita (scarti post-consumo), consente di reintrodurre nel sistema tonnellate di rottami che altrimenti diventerebbero rifiuti. Le componenti di taglio termico di TENTAL sono realizzate con materiale riciclato e riciclabile.

Quattro nuovi brevetti consentono di ottimizzare i materiali, semplificare la produzione e facilitare l'installazione, che avviene a secco, senza l'uso di colla o sigillanti in loco, senza imballaggi e senza scarti. TENTAL è stato inoltre sviluppato in un'ottica di eco-design per facilitare il disassemblaggio e la circolarità. TENTAL 60 è certificato Cradle to Cradle Silver. Le caratteristiche specifiche contribuiscono alla costruzione di edifici sostenibili e all'ottenimento delle principali certificazioni ambientali.

La facciata continua TENTAL è la soluzione perfetta per le attuali esigenze in termini di design e sostenibilità nell'edilizia.



# LA PIÙ AMPIA GAMMA DI SOLUZIONI PER FACCIATE

➤ LA PIÙ AMPIA GAMMA DI SOLUZIONI PER FACCIATE

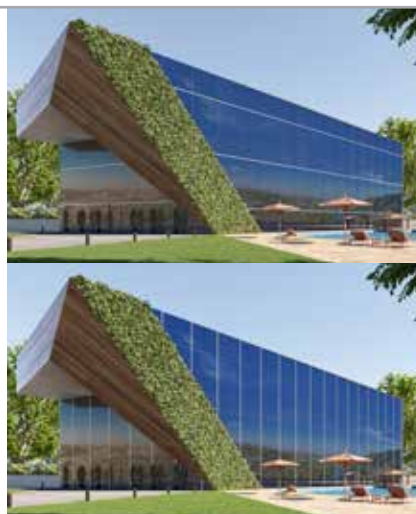
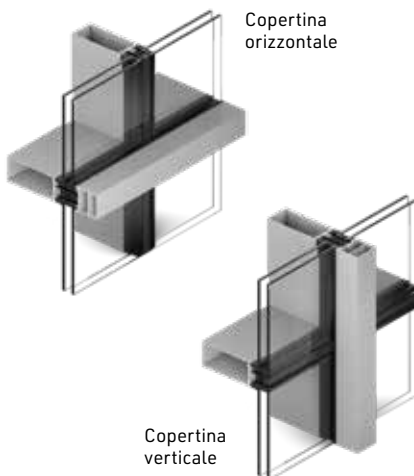
## STANDARD

- Vista frontale: 50 o 60 mm
- Tamponamenti: da 6 a 62 mm
- Livello di isolamento termico standard o elevato
- Soluzione poligonale fino a  $\pm 10^\circ$
- Soluzione per angoli a  $90^\circ$
- Antieffrazione: RC2, RC3
- Disponibile in copertura inclinata



## COPERTINA ORIZZONTALE O VERTICALE

- Vista frontale: 50 o 60 mm
- Tamponamenti: da 6 a 62 mm
- Livello di isolamento termico standard
- Soluzione poligonale fino a  $\pm 10^\circ$  per la copertina orizzontale



## PRESSORE RIBASSATO

- Vista frontale: 50 o 60 mm
- Tamponamenti: da 6 a 62 mm
- Livello di isolamento termico standard o elevato
- Disponibile in copertura inclinata



## FACCIATA STRUTTURALE (SG)

di prossima disponibilità

- Vista frontale: 50 o 60 mm
- Tamponamenti: da 34 a 68 mm
- Livello di isolamento termico standard o elevato
- Soluzione poligonale fino a +/- 5°

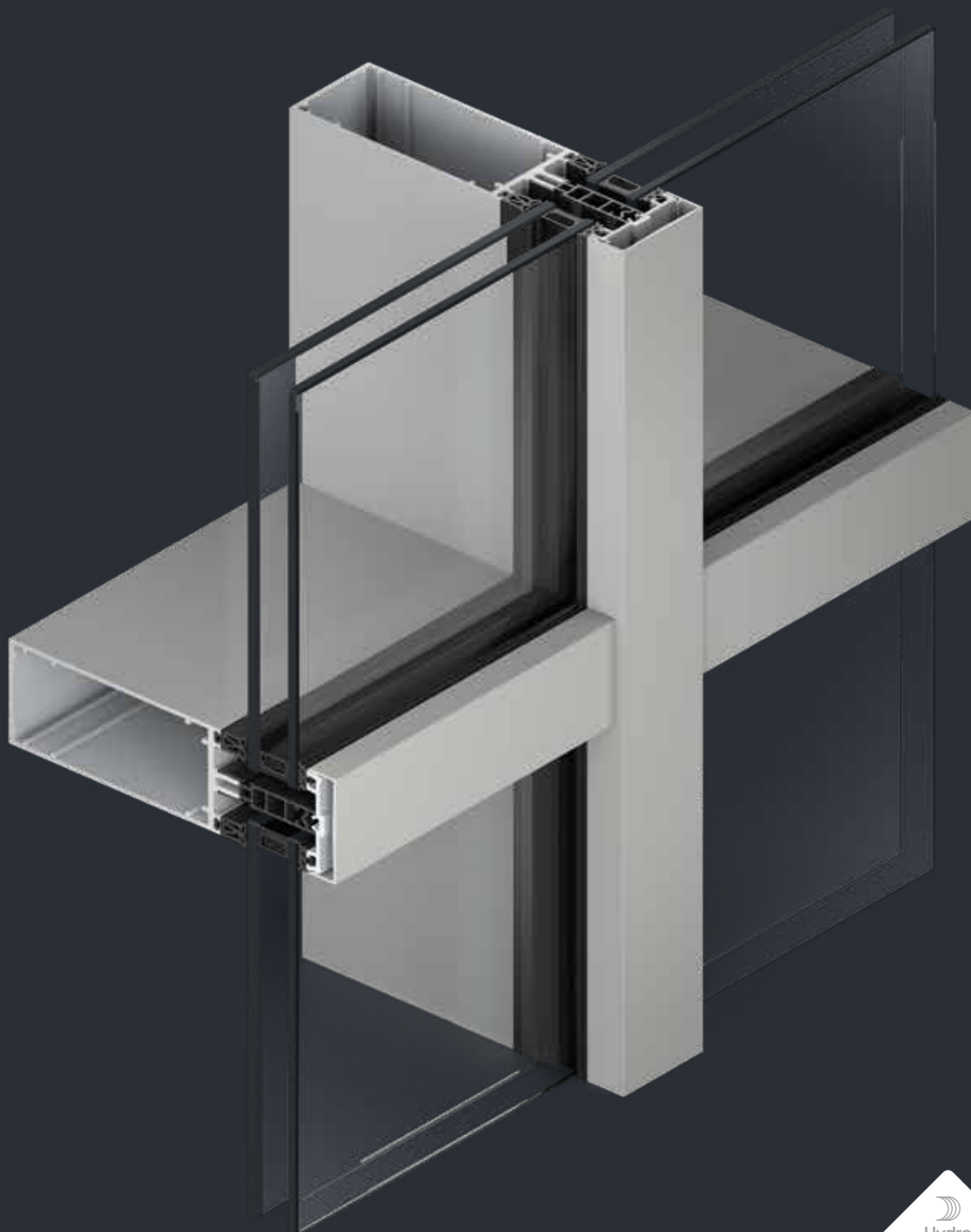


Facciata strutturale



# PIÙ POSSIBILITÀ. MENO IMPATTO.

➤ TENTAL - LA FACCIATA CONTINUA



# CARATTERISTICHE & INNOVAZIONI

## ➤ TENTAL – LA FACCIATA CONTINUA

### ESTETICA E MODULARITÀ

- Disponibile in moduli da 50 e 60 mm
- Molteplici aspetti esterni:
  - Copertina standard
  - Copertina sulle orizzontali
  - Copertina sulle verticali
  - Copertina ribassata
  - Facciata strutturale (SG)
- Collezione di copertine che segnano l'identità di ogni facciata
- Una gamma completa di colori esclusivi
- Soluzione poligonale fino a +/- 10°
- Angolo 90°
- Opzione di drenaggio a scomparsa

### RIVESTIMENTO ESTERNO

- La staffa di fissaggio consente di installare elementi all'esterno della facciata per migliorare il comfort termico (gestione del guadagno solare)
- Rivestimento dell'involucro: varietà di elementi decorativi

### APERTURE INTERNE ED ESTERNE

- Compatibile con una gamma completa di sistemi di finestre e porte
- Elevate prestazioni di tenuta agli agenti atmosferici, per le aperture:
  - Permeabilità all'aria: fino alla Classe 4
  - Tenuta all'acqua: fino a E1500 Pa
  - Resistenza al carico vento: fino a C5
  - Resistenza meccanica: fino alla Classe 3

### GRANDI DIMENSIONI

- Tamponamenti di grandi dimensioni fino a 12,25 m<sup>2</sup>
- Peso massimo del tamponamento: fino a 850 kg secondo EN 16758 / EN 17146
- Spessore massimo del tamponamento 62 mm

### PRESTAZIONI (secondo le norme EN)

- Permeabilità all'aria: fino a AE 1500 Pa
- Tenuta all'acqua: fino a RE 1500 Pa
- Resistenza al carico vento:
  - Pressione di servizio: fino a 2000 Pa
  - Pressione di sicurezza: fino a 3000 Pa
- Resistenza all'effrazione: RC 1N, RC 2N, RC2 and RC3
- Resistenza agli urti: fino a I5/E5
- Prestazioni termiche:
  - U<sub>f</sub>: fino a 0,54 W/m<sup>2</sup>K
  - U<sub>cw</sub>: fino a 1,4 W/m<sup>2</sup>K (with U<sub>g</sub> 1,1 W/m<sup>2</sup>K)
  - Certificazione Passive House
- Prestazioni acustiche:  
R<sub>w</sub> (C;C<sub>tr</sub>) = 47 ( -1 ; -5) dB

### INSTALLAZIONE E MONTAGGIO

- 4 tecniche di installazione dei vetri:
  - Pressore continuo
  - Pressore continuo con drenaggio nascosto
  - Pressore puntuale
  - Strutturale

### SOFTWARE

- Disponibile in TechDesign
- Disponibile in modelli BIM

### FACCIATA CONTINUA SOSTENIBILE

- Progettata per facile montaggio e smontaggio
- I componenti sono realizzati in materiale riciclato al 75% e riciclabile al 95%
- Cradle to Cradle® in fase di certificazione
- Disponibile in Hydro CIRCAL®, alluminio realizzato con un minimo del 75% di alluminio riciclato a fine vita. Questo alluminio ha un'emissione di CO2 tra le più basse al mondo: 1,9 kg di CO2/kg di alluminio.
- EPD dinamico disponibile su TechDesign

# PIÙ INNOVAZIONE

## ➤ TENTAL - LA FACCIATA CONTINUA

### MONTAGGIO

- Semplice e veloce da realizzare:
  - Connessione a secco brevettata delle guarnizioni interne dei vetri
- Sviluppato per un assemblaggio più rapido e affidabile in officina

### CIRCOLARITÀ

- Tutti i profili in alluminio sono realizzati in alluminio riciclato con un minimo del 75% di scarti post-consumo
- Ecodesign: sviluppato per un facile smontaggio

### GRANDI SUPERFICI VETRATE

- I carichi massimi del vetro (fino a 850 kg secondo EN 16758 / EN 17146) sono raggiunti grazie a:
  - Traversi dedicati e rinforzati
  - Supporti vetro "tubolari" rinforzati
  - Cavallotto avvitato
  - Spine di collegamento tra il traverso e il montante per carichi pesanti



Connessione a secco delle guarnizioni interne



# PIÙ DESIGN

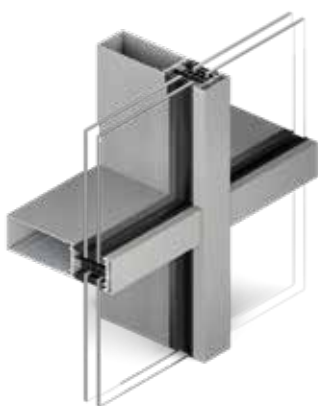
## ➤ TENTAL - LA FACCIATA CONTINUA

### COLLEZIONE DI CARTELLINE

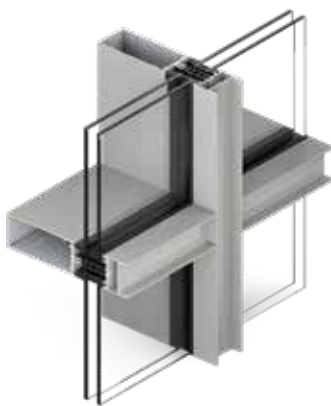
DOMAL offre una collezione completa di cartelline che segnano l'identità di ogni facciata. Un design ribassato e discreto (altezza 4,5 mm) per fornire un involucro cristallino, una forma "H" o "U" per accentuare le linee. Queste forme possono anche essere combinate per rafforzare il carattere originale dell'edificio, in modo da soddisfare le esigenze specifiche dei committenti.

### ANGOLO A 90°, ALLUMINIO IN VISTA RIDOTTO

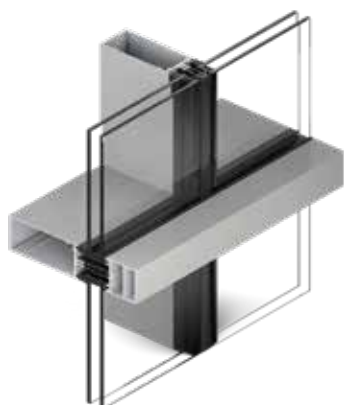
TENTAL consente inoltre di creare angoli convessi a 90° a tutto vetro.



Copertina a "U"



Copertina ad "H"



Copertina ad "U" sulle orizzontali



Copertina ad "U" sulle verticali



Pressore ribassato



# PIÙ POSSIBILITÀ

## ➤ TENTAL - LA FACCIATA CONTINUA

### GRANDI DIMENSIONI

Basata su un modulo da 50 o 60 mm e dotata di diversi brevetti, la facciata continua TENTAL ottimizza le griglie di edifici residenziali e commerciali, nuove costruzioni o ristrutturazioni. Offre grandi superfici vetrate fino a 12,25 m<sup>2</sup> e un peso massimo di 850 kg.

### DIVERSI TIPOLOGIE DI MONTAGGIO

TENTAL offre la possibilità di scegliere tra:

- Pressore continuo o pressore puntuale

### VARIETÀ DI FORME

- Coerenza visiva tra i traversi e i montanti per creare una linea continua
- Possibilità di un reticolo continuo o asimmetrico
- La facciata può essere poligonale +/- 10°



# PIÙ COMFORT

## ➤ TENTAL - LA FACCIATA CONTINUA

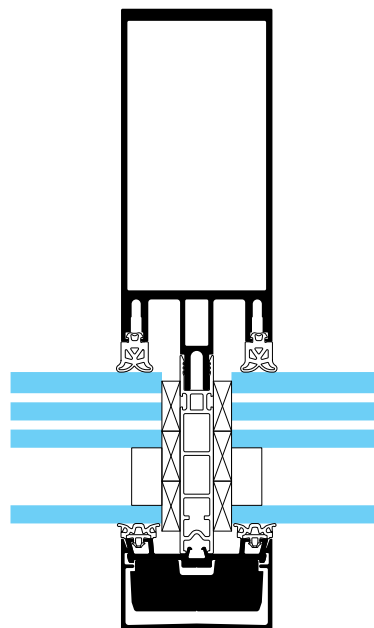
TENTAL offre un alto livello di comfort:

- Compatibilità con l'intera gamma di finestre, porte e scorrevoli
- Integrazione della schermatura solare
- Conformità ai più alti standard internazionali
- Resistenza all'effrazione

Il reticolo della facciata TENTAL è resistente all'effrazione secondo le norme EN 1628 - 2011, EN1629 - 2011 e EN 1630 - 2011.

Ideale per concessionarie d'auto, banche, gioiellerie, marchi di lusso, stazioni di polizia, ecc.

- Classe di resistenza RC2 con vetro P4A
- Classe di resistenza RC3 con vetro P5A



Classe di resistenza RC3





Studio di Architettura: Véronique Joffré  
Fotografo: Kévin Dolmaire

## COLORI PER UN'ARCHITETTURA VIVA

Sempre fedele alla sua logica creativa e architettonica, DOMAL ha arricchito la sua gamma di colori con diverse colorazioni per una COLLEZIONE ESCLUSIVA.

A prima vista, è il colore a parlare. Una voce che proviene dalle tinte stesse, a volte concrete e solide, a volte leggere e volatili.

La scelta del materiale è arricchita anche dall'aspetto o dalle finiture: al binomio classico/satinato/lucido si aggiungono finiture testurizzate, opache, metallizzate, brillanti o addirittura iridescenti.

Questa esperienza visiva e tattile è soprattutto un'eco di materiali nobili e ancestrali: il carattere rustico della terra, la cruda durezza dell'adobe, le venature della pietra, il tutto espresso attraverso il colore.

È anche l'impronta dell'innovazione che mescola

il gioco effimero della luce e la natura mutevole del pigmento nel colore, ricreando un'estetica mai vista prima.

## FINITURE E COLORI

È disponibile un'ampia gamma di finiture e colori per soddisfare i requisiti dei singoli progetti, valorizzando gli edifici esistenti e proponendo ad architetti e designer una maggiore libertà di progettazione:

- Anodizzazione naturale in conformità alla Certificazione "QUALANOD". EN 23731:2001.
- Ampia gamma di colori realizzati con polveri in poliestere applicate su un impianto di verniciatura dotato di certificazione "QUALICOAT" e "Qualicoat Seaside"
- TENTAL è disponibile anche in un'ampia gamma di colori esclusivi – per un aspetto elegante e contemporaneo.

# MENO IMPATTO AMBIENTALE

➤ IMAGINE BEYOND LIMITS

Il settore dell'edilizia e delle costruzioni rappresenta il 39% delle emissioni di carbonio legate all'energia a livello globale.

L'emissione di carbonio di un edificio è composta da due fasi:

**USO:** : emissioni "operative" causate dal riscaldamento, dal raffreddamento.. etc

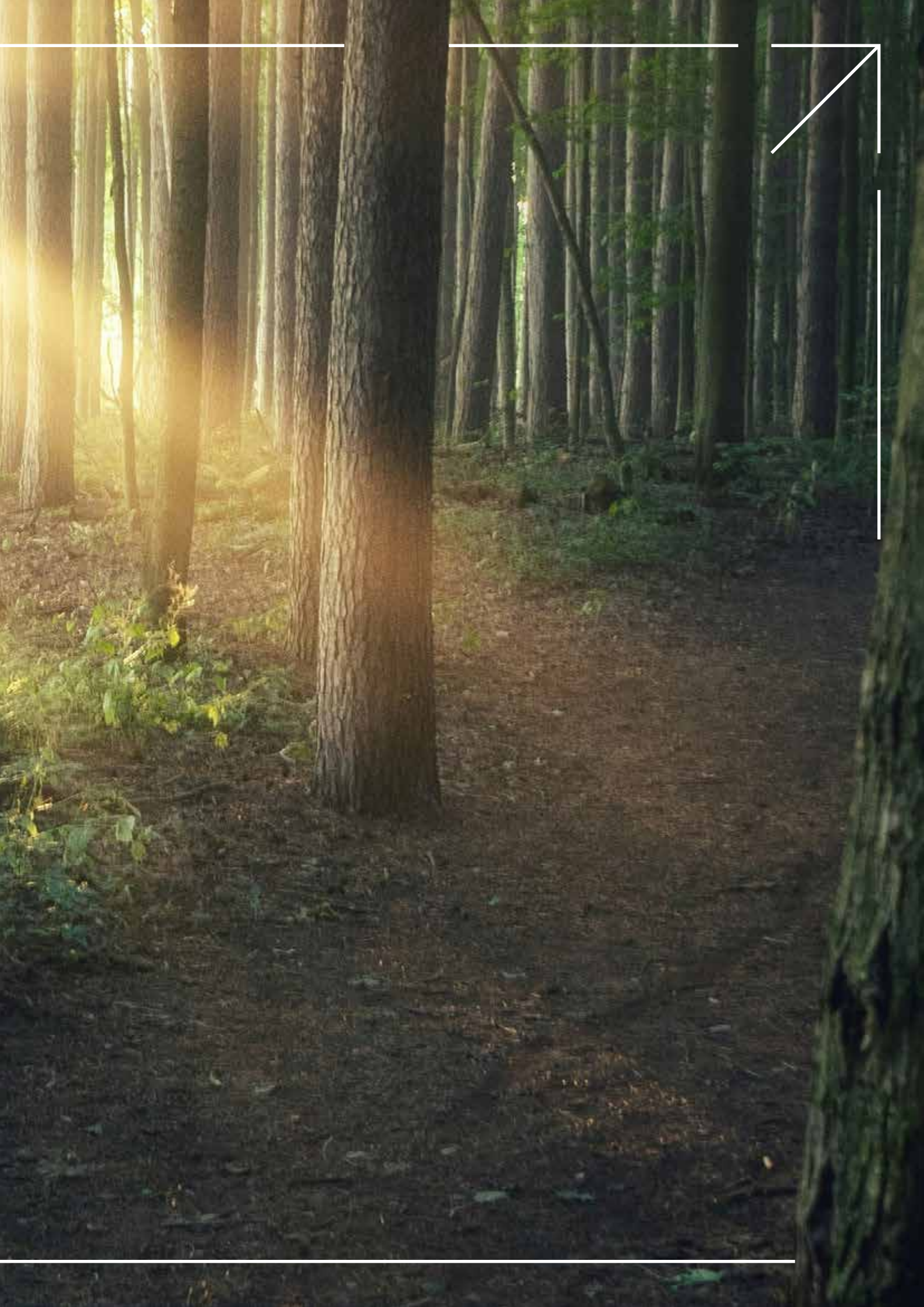
**COSTRUZIONE:** emissioni "iniziali" causate dall'estrazione e dalla produzione di materiali, consegna,

gestione dei rifiuti.. ect.

Andiamo oltre i materiali per offrirvi prodotti circolari e ad alte prestazioni che contribuiscono a ridurre le emissioni di carbonio causate nella fase di **utilizzo**.

Allo stesso tempo, andiamo oltre i prodotti per concentrarci sulle emissioni iniziali, per contribuire alla riduzione delle emissioni di carbonio durante la fase di **produzione** e di **costruzione**.





# IMPEGNO E SOSTENIBILITÀ

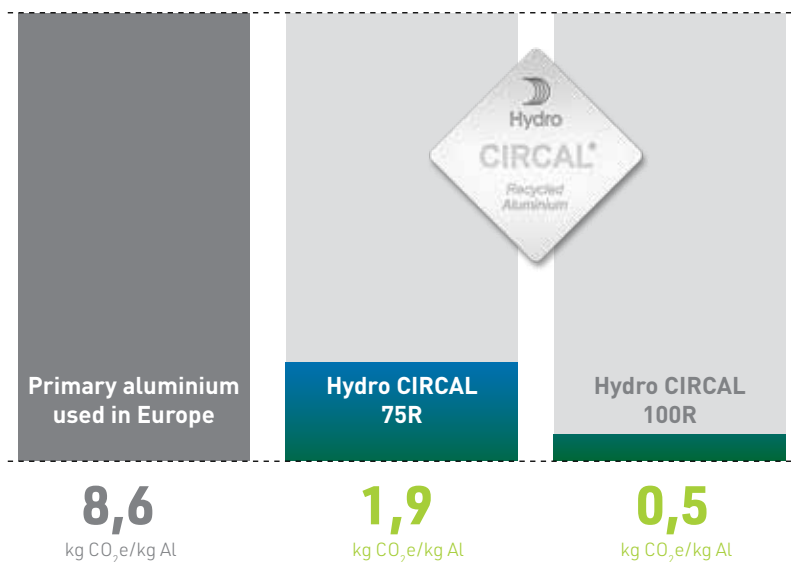
## ➤ TENTAL - LA FACCIATA CONTINUA

DOMAL dimostra il suo forte impegno nei confronti dell'ambiente in tutti i settori: utilizzando materiali riciclati e a basse emissioni di carbonio, con soluzioni progettate e realizzate all'interno di una filiera sostenibile e secondo un approccio di economia circolare. Queste dichiarazioni sono inoltre certificate da enti esterni per garantire la massima trasparenza.

### HYDRO CIRCAL®

Stiamo dimostrando la nostra attenzione alla sostenibilità usando Hydro CIRCAL®, una delle leghe in alluminio più sostenibili del settore, per le nostre soluzioni di sistema. Hydro CIRCAL® è una gamma di alluminio di prima qualità realizzato con un minimo del 75% di alluminio riciclato a fine vita (scarti post-consumo).

**Hydro CIRCAL® ha inoltre uno dei più bassi valori di emissioni di CO2 al mondo: 1,9 kg CO2 per kg di alluminio - 85% di riduzione rispetto alla media mondiale.**



### LE NOSTRE CERTIFICAZIONI



Tental 60 è certificato Cradle to Cradle silver.



Il 100% dei nostri impianti di estrusione sono certificati ASI Performance Standard.



Grazie al nostro software TechDesign, è possibile generare EPD dinamici su specifiche dimensioni, applicazioni e tipologia di vetro.



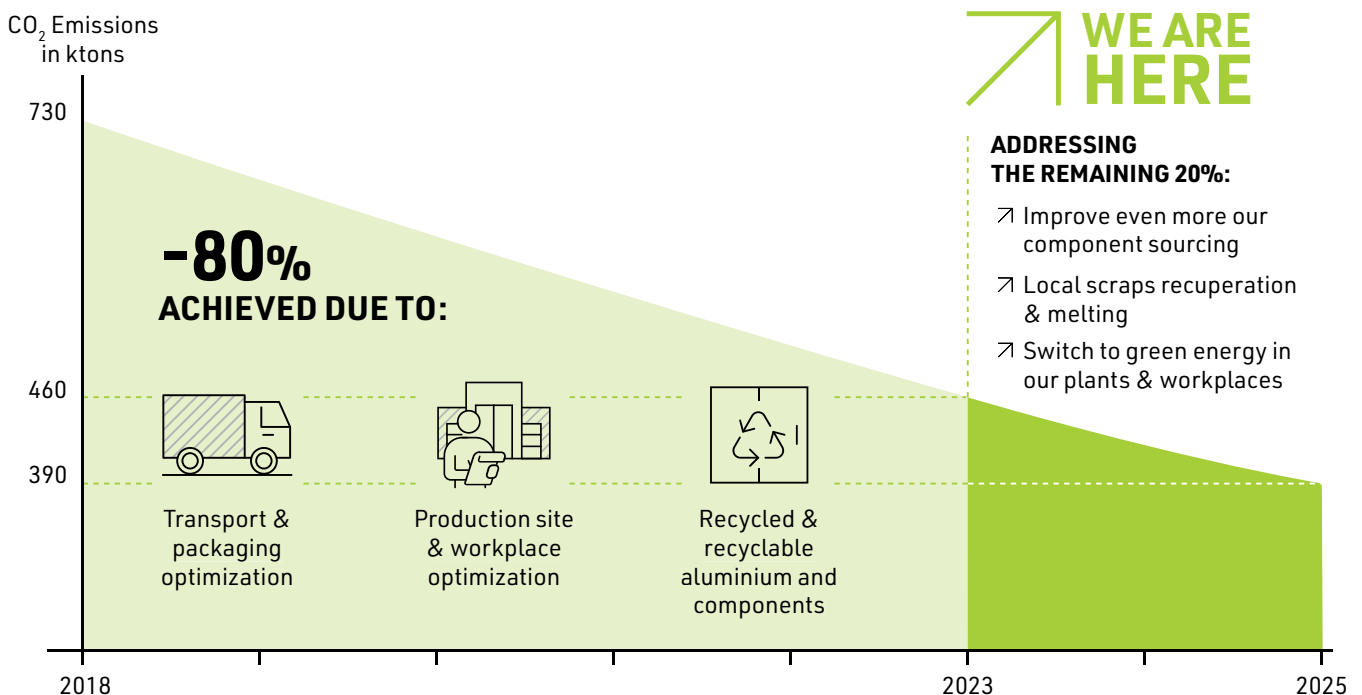


## 75% RICICLATO E 95% CONTENUTO RICICLABILE

Seguendo il nostro percorso verso l'economia circolare certificata, tutti i nostri sistemi sono composti per la maggior parte da materiali e componenti che possono essere riciclabili o che possono provenire da materie prime che possono essere riciclate per avere una seconda vita.

In cifre approssimative, stiamo parlando del **75% di contenuto riciclato e del 95% di contenuto riciclabile**. È un modo efficiente per ridurre drasticamente l'impatto dei materiali sul ciclo di vita di un edificio. Infine, il nostro approccio più ecologico fa un ulteriore passo avanti grazie alle barrette riciclate per i moduli da 75 mm.

## TARGET 2025 VS 2018: EMISSIONI AZIENDALI DI CO<sub>2</sub> DIVISE PER 2



# STANDARD

## 7 TENTAL - LA FACCIATA CONTINUA



### 7 PRESTAZIONI TERMICHE E ACUSTICHE MIGLIORATE

Le prestazioni termiche sono migliorate grazie agli isolanti in xPET.

Migliori prestazioni acustiche e termiche con vetri fino a 62 mm.

### 7 VETRATURA A SECCO

Connessione a secco brevettata delle guarnizioni interne dei vetri.

### 7 DESIGN

Scelta di cartelline in alluminio per evidenziare il design esterno della facciata.

### 7 FACCIATE PIANE O SFACCETTATE

Vetri disponibili da 6 mm a 62 mm per facciate piane o poligonali fino a +/- 10°.

### 7 STRUTTURA COMUNE PER PROFILI DA 50 E 60 MODULI

Diverse profondità dei profili per soddisfare le esigenze di ogni progetto.

### 7 SCELTA DELLE GUARNIZIONI

Disponibili in telai vulcanizzati o in pezzi, a seconda delle esigenze del progetto.

### 7 FINESTRE AD APERTURA NASCOSTA

Le aperture a sporgere, a battente o ad anta ribalta forniscono una ventilazione naturale mantenendo le linee estetiche qualunque sia l'aspetto della facciata esterna.

### 7 DISTRIBUZIONE OTTIMIZZATA DEI CARICHI

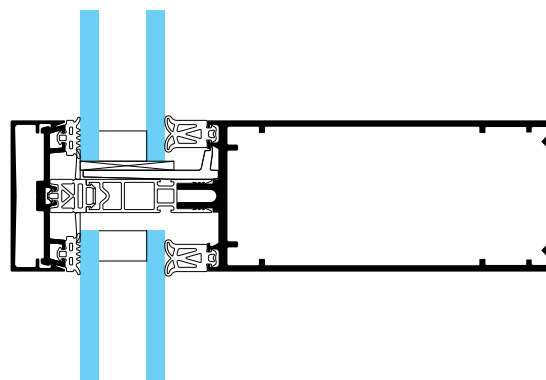
Per evitare una flessione eccessiva dei trasversi e per consentire l'utilizzo di vetrate pesanti e di grandi dimensioni (fino a 850 kg), vengono utilizzati i cavallotti anti-rotazione e spine per carichi pesanti.

### 7 TAMPONAMENTI

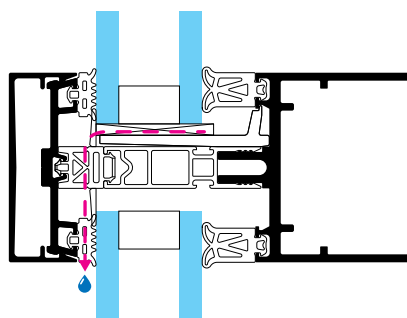
I tamponamenti sono fissati con un pressore continuo in alluminio o con accessori puntuali in poliammide da 50 mm.

## PERFORMANCE

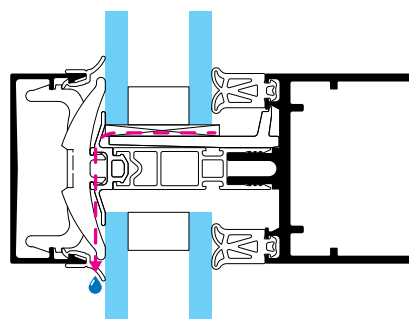
- Prestazioni termiche avanzate. L'isolamento termico della soluzione standard TENTAL è ottenuto tramite un isolante termico in ABS tra il pressore ed il reticolo. Questo principio garantisce prestazioni termiche ottimali e soddisfa o supera i requisiti delle normative edilizie. Gli isolanti opzionali in xPET possono essere applicati per raggiungere le massime prestazioni termiche.
- Isolamento termico con vetri  
 $U_g = 1,1 \text{ W/m}^2\text{K}$ , TENTAL 50  
- - Facciata continua fissa (montante-traverso) con vetri al 50% (pannello isolante da 80 mm,  $U_p = 0,37$ )  $U_{cw} = 1,0 \text{ W/m}^2\text{K}$ .
- Resistenza all'aria, all'acqua e al vento in conformità alle norme europee.



Drenaggio a scomparsa (per 50 mm)



Drenaggio a scomparsa opzionale (per 50 mm)



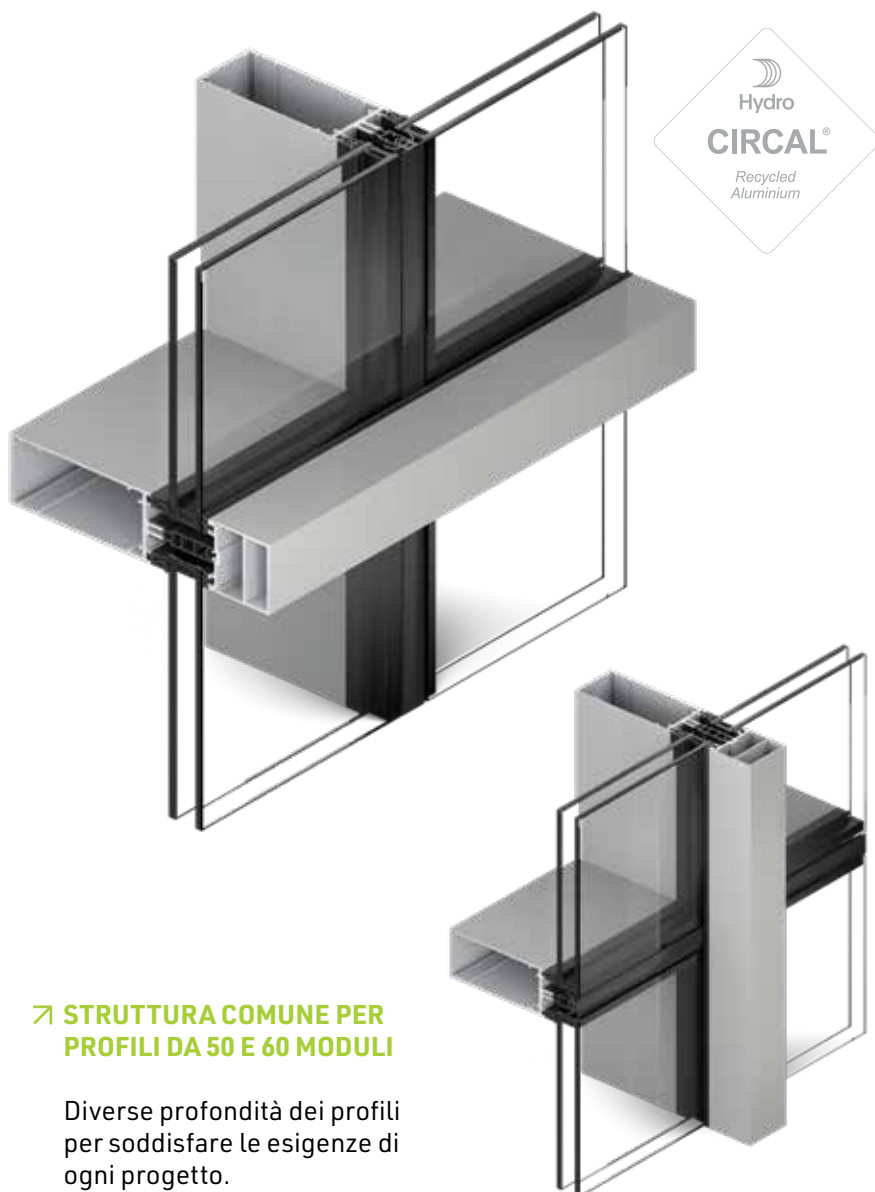
Pressore puntuale opzionale (per 50 mm) con guarnizioni preinserite

## COSTRUZIONE

- Produzione semplificata. I montanti e i traversi possono essere tagliati direttamente e assemblati utilizzando una combinazione di cavallotti pressofusi, fissi e anti-rotazione nascosti, per semplificare la produzione.
- Facciate poligonali. Per angoli fino a  $\pm 10^\circ$  si possono utilizzare i connettori standard.
- Opzione speciale. Le soluzioni del fissaggio del traverso offrono diverse alternative senza variare l'aspetto estetico o il progetto in generale.

# COPERTINA ORIZZONTALE E VERTICALE

## ➤ TENTAL - LA FACCIATA CONTINUA



### ➤ FACCIATE PIANE O POLIGONALI

Vetri disponibili da 6 mm a 62 mm per facciate piane o poligonali fino a +/- 10°.

### ➤ DESIGN

Scelta di cartelline in alluminio per evidenziare il design esterno della facciata.

### ➤ TAMPONAMENTI

I tamponamenti sono fissati con un pressore continuo in alluminio o con accessori puntuali in poliammide da 50 mm.

### ➤ SCELTA DELLE GUARNIZIONI

Disponibili in telai vulcanizzati o in pezzi, a seconda delle esigenze del progetto.

### ➤ STRUTTURA COMUNE PER PROFILI DA 50 E 60 MODULI

Diverse profondità dei profili per soddisfare le esigenze di ogni progetto.

### ➤ DISTRIBUZIONE OTTIMIZZATA DEI CARICHI

Per evitare una flessione eccessiva dei traversi e per consentire l'utilizzo di vetrate pesanti e di grandi dimensioni (fino a 850 kg), vengono utilizzati i cavallotti, anti-rotazione e spine per carichi pesanti.

### ➤ FINESTRE AD APERTURA NASCOSTA

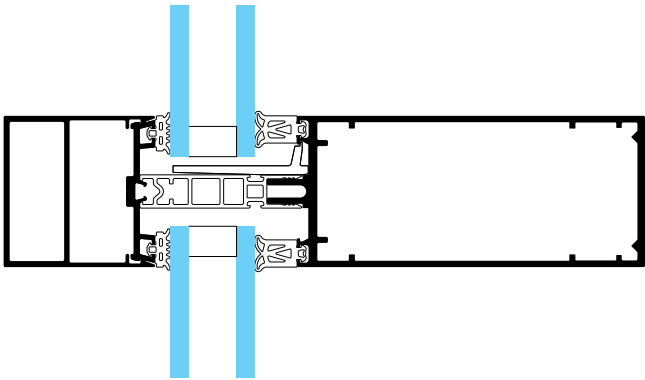
Le aperture a sporgere, a battente o ad anta ribalta forniscono una ventilazione naturale, mantenendo le linee estetiche, qualunque sia l'aspetto della facciata esterna.

### ➤ PRESTAZIONI TERMICHE E ACUSTICHE MIGLIORATE

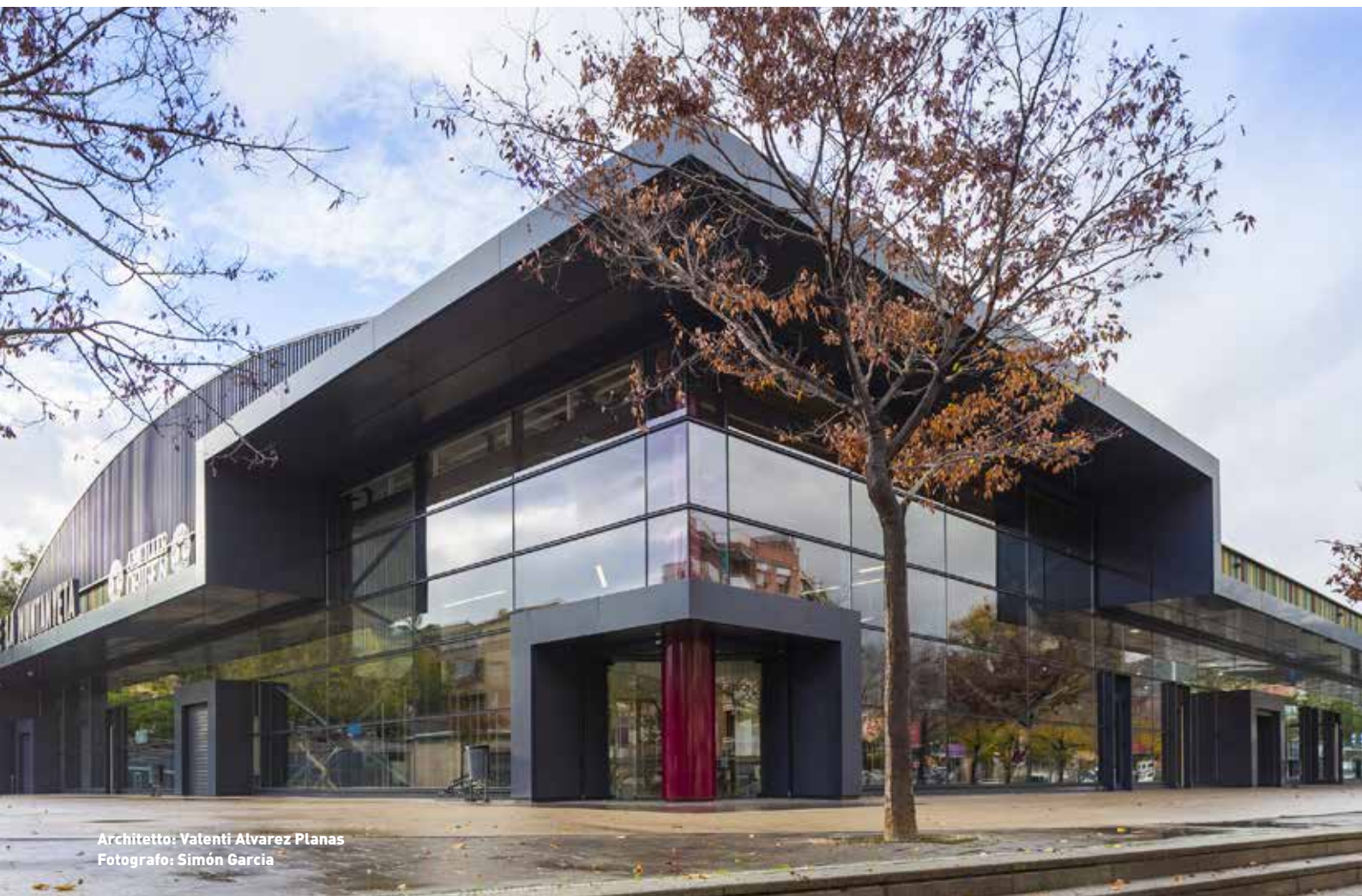
Le prestazioni termiche maggiorate sono ottenute grazie agli isolanti in xPET sulla copertura orizzontale o verticale.

Migliori prestazioni acustiche e termiche con vetri fino a 62 mm.





Linea orizzontale (per 50 mm e 60 mm)



# PRESSORE RIBASSATO

7 TENTAL - LA FACCIATA CONTINUA



## CARATTERISTICHE

- Per moduli da 50 mm e 60 mm
- Pressore piatto anodizzato nero di 4,5 mm di profondità
- Pannelli fino a 62 mm
- Peso massimo: 850 kg per tamponamento vetrato

## PRESTAZIONI

- Prestazioni termiche avanzate. L'isolamento termico della soluzione standard TENTAL con copertina è ottenuto tramite un isolante termico in ABS posto tra le lastre di pressione e la struttura del montante e del traverso. Questo principio garantisce prestazioni termiche ottimali e soddisfa o supera i requisiti delle normative edilizie. Per ottenere le massime prestazioni termiche è possibile applicare isolanti opzionali in xPET.
- Resistenza all'aria, all'acqua e al vento secondo gli standard europei.

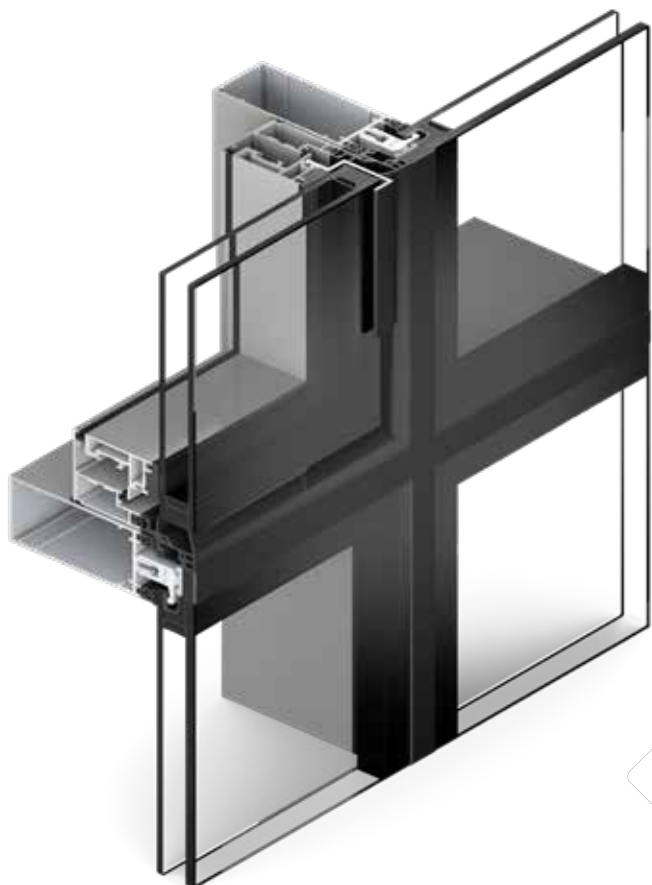




# FACCIATA CONTINUA STRUTTURALE

## ➤ TENTAL - LA FACCIATA CONTINUA

(di prossima disponibilità)



### ➤ FACCIATE PIANE O POLIGONALI

Angoli verso l'interno e verso l'esterno di +/- 5°.

### ➤ APERTURA A SPORGERE STRUTTURALE

Le aperture a sporgere forniscono una ventilazione naturale, mantenendo le linee estetiche, qualunque sia l'aspetto della facciata esterna

### ➤ STRUTTURA COMUNE PER PROFILI DA 50 E 60 MODULI

Diverse profondità dei profili per soddisfare le esigenze di ogni progetto.

### ➤ MENO ALLUMINIO IN VISTA

Il sistema TENTAL SG soddisfa l'esigenza di avere facciate vetrate dall'aspetto omogeneo e senza alluminio visibile all'esterno.

Le vetrate e i pannelli sono fissati alla struttura portante mediante ritegni meccanici a scomparsa che vengono ruotati e serrati durante il processo di installazione.

### ➤ GARANZIA DI QUALITÀ

I pannelli di vetro spandrel sono prodotti e incollati in fabbrica da aziende certificate in conformità agli standard europei.

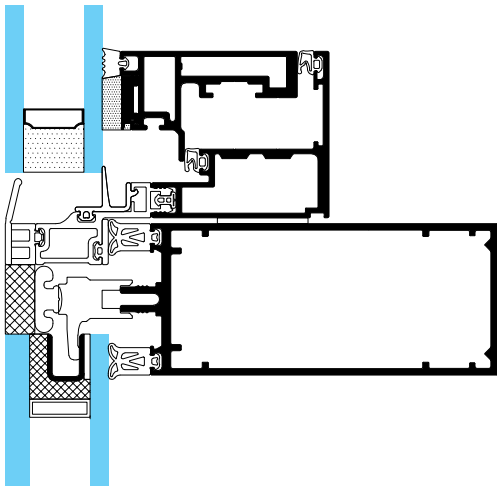
Le vetrate isolanti sono prodotte in conformità alle raccomandazioni dei fornitori di silicone strutturale Dowsil, Sika e Tremo.

### ➤ VETRATURA

Vetrate isolanti da 34 mm a 68 mm con canali continui in alluminio inseriti nella guarnizione del bordo perimetrale per accogliere gli alamari di fissaggio.

Vetri spandrel da 6 mm a 12 mm incollati su pannelli dedicati con canali perimetrali integrati per ricevere gli alamari di fissaggio.





Finestra a sporgere



Architetto: Foraster Arquitectos  
Fotografo: Wenzel



# PIÙ OPZIONI DI FABBRICAZIONE

## ➤ TENTAL - LA FACCIATA CONTINUA

### ASSEMBLAGGIO

I traversi possono essere assemblati frontalmente tra montanti preinstallati e supportati all'interno mediante cavallotti anti-rotazione.

In alternativa, i traversi possono essere assemblati mediante cavallotti a T preinstallati sul lato di ciascun montante per un'installazione sequenziale.

Prestazioni termiche avanzate. L'isolamento termico della soluzione standard TENTAL con copertina è ottenuto tramite un isolante termico in ABS tra il pressione e la struttura a montanti e traversi. È possibile applicare isolanti xPET opzionali per raggiungere le massime prestazioni termiche.

### VETRAZIONE

I tamponamenti possono essere fissati tramite pressore continuo su cui possono essere applicate cartelline con funzione estetica.

In alternativa, i pannelli dei vetri possono essere fissati utilizzando pressori puntuali in poliammide e dotati della stessa gamma di cartelline con funzione estetica dell'opzione a pressore continuo.

TENTAL 60 è una versione che utilizza montanti e traversi con sezione in vista da 60 mm per aumentare le dimensioni dei moduli vetrati e massimizzare così la luce naturale.

### MONTANTE-TRAVERSO

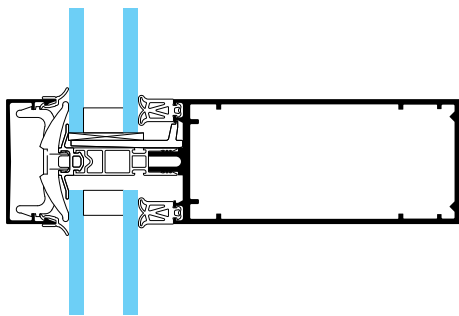
Produzione semplificata. I traversi sono spallati e sovrapposti ai montanti.

La connessione del traverso può essere ulteriormente migliorata utilizzando dei perni in acciaio per carichi pesanti (traversi specifici per carichi speciali)

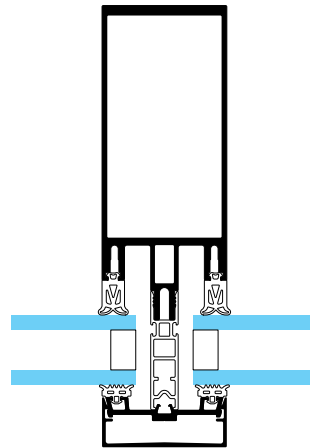
Drenaggio. Il drenaggio a cascata nei montanti, evacua l'acqua ad ogni piano, convogliandola verso l'esterno tramite elementi integrati.

Disponibile in TENTAL 50 e 60.

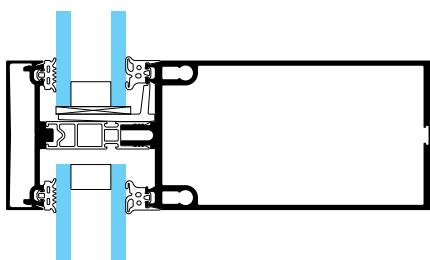
Facciate poligonali. Per angoli fino a  $\pm 10^\circ$ .



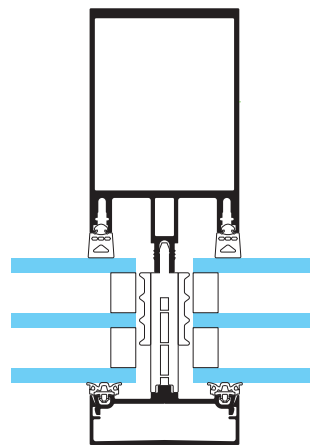
TENTAL 50 opzione con pressore puntuale  
 Livello di isolamento standard



TENTAL 50  
 Livello di isolamento standard



TENTAL 60 Opzione con pressore continuo  
 Livello di isolamento standard



TENTAL 60  
 Livello di isolamento alto





# PRESTAZIONI RELATIVE AGLI AGENTI ATMOSFERICI E ALLA RESISTENZA

## ➤ TENTAL – LA FACCIATA CONTINUA

Il sistema di facciata continua è stato testato in conformità ai requisiti della norma europea EN 13830 e le finestre apribili testate in conformità ai requisiti della norma europea EN 114351. Ulteriori informazioni sono disponibili su richiesta.

TENTAL 50 MT   PRESTAZIONI RELATIVE AGLI AGENTI ATMOSFERICI (A.E.V.)			
	Permeabilità all'aria	Impermeabilità	Resistenza alla pressione del vento
Standard	AE 1500 Pa	fino a RE 1500 Pa	P. di servizio 2000 Pa P. di sicurezza 3000 Pa
Copertina orizzontale e verticale Copertina ribassata	AE 1200 Pa	RE 1500 Pa	P. di servizio 2000 Pa P. di sicurezza 3000 Pa

TENTAL 60   PRESTAZIONI RELATIVE AGLI AGENTI ATMOSFERICI (A.E.V.)			
	Permeabilità all'aria	Impermeabilità	Resistenza alla pressione del vento
Copertina standard / ribassata Copertina orizzontale / verticale	AE 1200 Pa	RE 1500 Pa	P. di servizio 2000 Pa P. di sicurezza 3000 Pa

FINESTRE TENTAL   PRESTAZIONI RELATIVE AGLI AGENTI ATMOSFERICI (A.E.V.)			
	Permeabilità all'aria	Impermeabilità	Resistenza alla pressione del vento
Apertura a scomparsa	Classe 4	RE 1500 Pa	Classe C5

TENTAL 50 & TENTAL 60 MT   PRESTAZIONI RELATIVE ALLA RESISTENZA		
	Antieffrazione	Resistenza agli urti
TENTAL 50	RC1N, RC2N, RC2, RC3	I5 / E5
TENTAL 60	RC1N, RC2N, RC2, RC3	I5 / E5

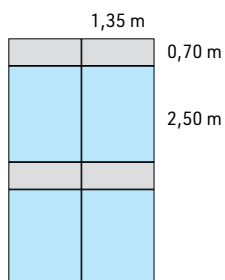
# PERFORMANCE TERMICHE

## ➤ TENTAL - LA FACCIATA CONTINUA

La performance precisa dipende da una combinazione tra le dimensioni dei telai, lo spessore del vetro, il tipo di pannello e le opzioni scelte. I valori seguenti sono forniti solo a scopo indicativo. Ulteriori informazioni sono disponibili su richiesta.

TENTAL - $U_f$ (W/m <sup>2</sup> K)		
$U_f$ (W/m <sup>2</sup> K)	Isolamento standard	Isolamento elevato
TENTAL 50 Copertina standard	1,15 - 2,02	0,53 - 1,18
TENTAL 60	1,09 - 2,05	0,52 - 1,42

TENTAL - $U_{cw}$ (W/m <sup>2</sup> K)										
$U_g$ (W/m <sup>2</sup> K)	Tripla vetro (36 mm)				Doppio vetro (24 mm)					
	0,5+ Swisspacer Ultimate	0,5	0,7	0,9	1,0+ Swisspacer Ultimate	1,1	1,3	1,5	1,7	1,9
<b>TENTAL 50 MT</b>										
Copertina standard	0,73	0,88	1,0	1,2	1,2	1,4	1,6	1,7	1,9	2,0
<b>TENTAL 60 MT</b>										
Copertina standard	0,74	0,87	1,0	1,2	1,2	1,4	1,6	1,7	1,8	2,0



Ogni sezione (completamente vetrata dall'interno verso l'esterno) comprende: sezione vetrata + pannello spandrel opaco + 2 telai per livello.

L 1,35 m x H (0,7 m spandrel + 2,5 m vetrata)

24 mm spandrel con doppio vetro: fino a 1,2 W/m<sup>2</sup>K

36 mm spandrel con triplo vetro: fino a 0,79 W/m<sup>2</sup>K

TENTAL - $U_{cw}$ (W/m <sup>2</sup> K)										
$U_g$ (W/m <sup>2</sup> K)	Triplo vetro (36 mm)				Doppio vetro (24 mm)					
	0,5+ Swisspacer Ultimate	0,5	0,7	0,9	1,0+ Swisspacer Ultimate	1,1	1,3	1,5	1,7	1,9
<b>TENTAL 50 MT</b>										
Copertina standard	0,88	1,0	1,1	1,2	1,4	1,5	1,6	1,7	1,7	1,8
<b>TENTAL 60</b>										
Copertina standard	0,85	0,95	1,0	1,1	1,4	1,5	1,6	1,7	1,7	1,8

		1,35 m
		0,70 m
		1,50 m
		1,00 m

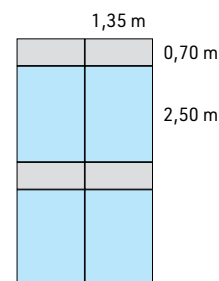
Ogni sezione (vetrata al 60% dall'interno verso l'esterno) comprende:  
 sezione vetrata + 2 pannelli spandrel opachi + 3 telai per livello.  
 L 1,35 m x H (0,7 m spandrel + vetrata da 1,5 m + 1 m spandrel)  
 24 mm spandrel con doppio vetro: fino a 1,2 W/m<sup>2</sup>K  
 36 mm spandrel con triplo vetro: fino a 0,79 W/m<sup>2</sup>K

# PERFORMANCE DI SOSTENIBILITÀ

## ➤ TENTAL - LA FACCIATA CONTINUA

Grazie alle proprietà del nostro alluminio riciclato, siamo in grado di ridurre le emissioni di CO<sub>2</sub> nelle fasi da A1 a A3 (fornitura di materie prime, trasporto e produzione). Nel calcolo sono comprese le vetrate.

EMISSIONI DI CO <sub>2</sub> - PERFORMANCE DI SOSTENIBILITÀ GLOBAL WARMING POTENTIAL			
Soluzione	GWP/m <sup>2</sup> (kg CO <sub>2</sub> eq./m <sup>2</sup> )	Facciata (m <sup>2</sup> )	Vetro (m <sup>2</sup> )
<b>TENTAL 50</b>			
TENTAL 50 doppio vetro	44,2	17,74	16,12
TENTAL 50 triplo vetro	57,9	17,74	16,12
<b>TENTAL 60</b>			
TENTAL 60 doppio vetro	46,9	17,74	16,12
TENTAL 60 triplo vetro	59,8	17,74	16,12



# PERFORMANCE ACUSTICHE

## ➤ TENTAL - LA FACCIATA CONTINUA

Le prestazioni dipendono da una combinazione tra dimensioni dei telai, spessore del vetro, tipo di pannello e opzioni scelte. I valori seguenti sono forniti solo a scopo indicativo. Ulteriori informazioni sono disponibili su richiesta.

TENTAL - PERFORMANCE ACUSTICHE			
Soluzione	Dimensioni L x H (mm)	Composizione del vetro	(dB) Rw (C, Ctr)
TENTAL 50 - Con copertina ad isolamento standard	1.850 x 2.180 (2 pannelli)	88.2 Silence/20/66.2 Silence	46 (-1, -4)
TENTAL 50 - Copertina sulle orizzontali	3.640 x 2.170 (4 pannelli)	88.2 Silence/20/66.2 Silence	44 (-1, -3)
TENTAL 50 - Copertina ribassata ad alto isolamento	3.640 x 2.170 (4 pannelli)	88.2 Silence/20/66.2 Silence	43 (-1, -3)
TENTAL 60 - Con copertina ad isolamento standard	3.650 x 2.180 (4 pannelli)	88.2 Silence/20/66.2 Silence	45 (-1, -4)
TENTAL 60 - Copertina sulle orizzontali	3.650 x 2.180 (4 pannelli)	88.2 Silence/20/66.2 Silence	44 (-1, -3)
TENTAL 60 - Con copertina ad alto isolamento	3.650 x 2.180 (4 pannelli)	88.2 Silence/20/66.2 Silence	47 (-1, -5)





**Architetto:** Peter Hunt  
**Fotografo:** Scott Shirley



IMAGINE WHAT'S NEXT

via A. Ponchielli, 3  
20063, Cernusco sul Naviglio (MI) - Italy  
Tel. +39 02924291 - [www.domal.it](http://www.domal.it)  
Numero verde: 800978628 - Email: [customerservice.domal.it@hydro.com](mailto:customerservice.domal.it@hydro.com)

